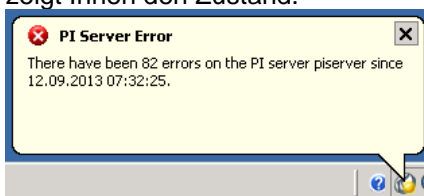


PI System Tray

Seit PI System Management Tools 2012 wird automatisch das PI System Tray mitinstalliert.

Dieses Tool zeigt dem Administrator in der Taskleiste den Status des PI und AF Servers an. Eine grüne LED signalisiert „alles OK“. Wechselt die Farbe nach gelb oder rot, so ist der Zustand „bedenklich“ oder „kritisch“.

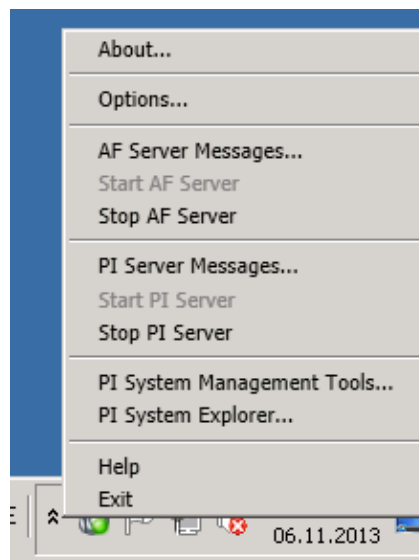
Ein Links-Klick auf das Symbol zeigt Ihnen den Zustand.



Tauchen Fehler auf, so können Sie diese anzeigen lassen. Mit einem Klick landen Sie in den PI Server oder den AF Server-Log-Dateien.

Mit einem Rechts-Klick stehen dem Administrator viele Funktionen, wie Start/Stop des PI oder AF Servers zur Verfügung. Unter Options werden die zu überwachenden Server eingetragen.

PI SMT und PI System Explorer sind an dieser Stelle direkt verlinkt. Zusammenfassend ist dies ein sehr schönes praktisches Tool.



Tipps&Tricks

Eine **interessante Datumsfunktion** beinhaltet Excel, die schon sehr alt, aber inzwischen nicht mehr dokumentiert ist:

=DATEDIF(Startdatum;Enddatum;Format)

Die Funktion kann die Differenz zwischen einem Start- und End-Datum errechnen.

Die Formate sind dabei:

„d“ die Differenz in Tagen

„m“ die Differenz in Monaten

„y“ die Differenz in Jahren

Wenn Sie mehrere Fenster auf Ihrem Bildschirm geöffnet haben und Sie möchten **schnell zum Desktop zurück**, drücken Sie Windows-Taste+D.

Wenn Sie in Windows ein **Programm aufrufen** möchten, so können Sie dies über das Anklicken des jeweiligen Icons erreichen. Sie können aber auch sehr schnell über Windows-Taste+R die Funktion Start→Ausführen aufrufen. Vorteil hierbei ist, dass Sie an das zu startende Programm Parameter übergeben können.

Beispielsweise können Sie das Excel-Programm mit einem Schalter und Parametern aufrufen:

Excel /e startet Excel, ohne den Start-Bildschirm (Splash Screen) ohne ein Tabellenblatt.

Excel /i startet Excel im Vollbildmodus.

Excel /s startet Excel ohne AddIns. Kann hilfreich sein, wenn es mit AddIns Probleme gibt.

Excel /m startet Excel mit leerem Makro-Sheet.

Excel /r <Dateiname> startet Excel und öffnet die angegebene Datei im schreibgeschützten Modus.

Excel /p <Ordner> startet Excel und wechselt in den angegebenen Ordner.

Wenn Sie große Tabellenblätter in Excel haben, dann ist das **Scrollen mit dem Scroll-Balken** über viele Zeilen sehr langwierig. Drücken Sie hingegen beim Scrollen die Shift-Taste, dann können Sie große Distanzen in kurzer Zeit überbrücken.

Zellen im Excel-Tabellenblatt können benannt werden.

In Ihren Formeln können Sie anschließend statt der Zellbezeichnung F7 auch den Namen verwenden. Enthält also beispielsweise die Zelle B4 den Namen des PI Servers, dann können Sie die Zelle PIServer nennen. Der Zellname darf keine Leerzeichen oder Rechenoperationszeichen enthalten.

Die Festlegung eines Zellnamens nehmen Sie unter Formel→“Namen definieren“ vor.

Alle verwendeten Namen zeigt der Namensmanager.



Am Mittwoch den 6. November war es soweit. Das OSIssoft Webinar zu unserem Performance Equations Analyser übertraf all unsere Erwartungen und war ein voller Erfolg. Neben Herrn Luca Spingardi, der seitens OSIssoft als Gastgeber durch das Webinar führte, stellten unsere Herren Dietmar Ort und Julian Dohle, den PE Analyser dem zahlreich zugeschalteten internationalen Publikum vor und erklärten in einer Live Demo seine Funktionalität. Im Anschluss daran führte Herr André Jurich von Bayer MaterialScience aus, wie sehr sich unser Werkzeug in deren Tagesgeschäft bereits seit einiger Zeit bewährt hat. Wir möchten uns bei allen Beteiligten für Ihre Teilnahme und Engagement bedanken. Konnten Sie an der Live-Veranstaltung nicht teilnehmen, oder möchten Sie es noch einmal erleben, so steht eine Aufzeichnung des Webinars ab Anfang KW46 unter <http://partners.osisoft.com/solutions> zum Abruf bereit.



Neben Seminaren am Standort Meschede bieten wir unseren Kunden auch Seminare des MEGLA Campus vor Ort, in Ihren Räumen, an.

Sie sparen hierdurch Anreise und Unterkunft und die Mitarbeiter sind nicht so lange „aus der Produktion“. Außerdem können wir besser auf Ihre Gegebenheiten eingehen.

Für unsere Großkunden ist sicherlich unser Angebot von Schulungskontingenten interessant: Sie kaufen Schulungstage im Paket ein. Diese können über das Jahr verteilt platziert werden. Die Konditionen sind besonders günstig.

Und wer dann noch einen Service- und Wartungsvertrag mit MEGLA abgeschlossen hat, erhält auf diese vor Ort Seminare nochmals 10% Rabatt.

Unser Vertrieb berät Sie gerne.

Zahlreiche Unternehmen haben auch Zugang zum Semigator Se-

minar- und Weiterbildungsportal (www.semigator.de). In diesem können Sie unsere Seminare bequem direkt buchen.

Sollten in Ihrem Hause andere Buchungssysteme zum Einsatz kommen, so teilen Sie uns dies bitte mit, wir werden uns bemühen die Seminare auch dort einzustellen.

Aktuelle Seminare in Meschede:

PI-Seminare

PI Clientseminar zu den neuesten PI ProcessBook und Excel/Data-Link Versionen findet am 02. und 03.12.2013 von 08.30-16.30 Uhr in unseren Räumen in Meschede statt. Nähere Infos und Anmeldeformular [hier](#).

AF und Notifications für Einsteiger. Lernen Sie in PI AF, wie man Elemente und Attribute anlegt, wie man Daten verknüpft und Benachrichtigungen verschickt.

Erleichtern Sie sich die Arbeit durch Vorlagen (Templates).

Erfahren Sie, wie man PI- und AF-Daten in ProcessBook abrufen.

04.12.2013 von 08.30-16.30 Uhr in unseren Räumen in Meschede. Nähere Infos und Anmeldeformular [hier](#).

PI AF für Fortgeschrittene

Wer bereits über Grundkenntnisse des PI Asset Framework verfügt, Elemente anlegen und auf PI Daten und Daten externer Datenquellen referenzieren kann, der erlernt hier Elemente zu Anlagenmodellen zusammenzustellen, Strukturen in AF und Prozessabläufe in Event Frames abzubilden.

Ein weiteres Thema ist die objektbezogene Sicherheit.

05.12.2013 von 08.30-16.30 Uhr in unseren Räumen in Meschede. Nähere Infos und Anmeldeformular [hier](#).

PI Administratorenttraining

Für angehende PI-Administratoren und Power-User bieten wir ein 2-tägiges Administratorenttraining an. Im Mittelpunkt stehen Grundaufbau des PI Servers, Interface- und Tagkonfiguration.

13./14.01.2014 von 08.30-16.30 Uhr in unseren Räumen in Meschede. Nähere Infos und Anmeldeformular [hier](#).

PI System – Pflege und Wartung

ist ein Seminar für Administratoren. Hier wird die „Daily Maintenance“ geschult. Wie überprüfe ich regelmäßig mein System? Worauf muss ich achten? Seminar am

15.01.2014 in Meschede. Nähere Infos und Anmeldeformular [hier](#).

Erste Hilfe Kursus für PI Administratoren

Wie helfe ich mir im Störfall selbst? Geschult werden die PI Kommandozeilen-Tools. Das Seminar findet am 16.01.2014 in Meschede statt. Nähere Infos und Anmeldeformular [hier](#).

Seminare zu Microsoft

.NET Grundlagenschulung

Ein 3-tägiges Seminar vom 20.-22.01.2014 in unseren Räumen in Meschede. Nähere Infos und Anmeldeformular [hier](#).

SQL Grundlagenkurs MS-SQL-Server.

2-tägiges Seminar am 10./11.02.2014 in Meschede. Nähere Infos und Anmeldeformular [hier](#).

Einführung in MS-Reporting Services.

2-tägiges Seminar am 25./26.02.2014 in unseren Räumen in Meschede. Nähere Infos und Anmeldeformular [hier](#).

Seminare zu Oracle

Grundlagenkurs SQL für Oracle

Das zweitägige Seminar findet am 17. und 18.02.2014 von 08.30-16.30 Uhr in unseren in Meschede statt. Nähere Infos und Anmeldeformular [hier](#).

SQL Aufbaukurs Oracle

am 24.02.2014 in in unseren Räumen Meschede. Nähere Infos und Anmeldeformular [hier](#).

PL/SQL Expertenkurs Oracle

2-tägiges Seminar am 27./28.02.2014 in unseren Räumen in Meschede. Nähere Infos und Anmeldeformular [hier](#).

Aktuelle Seminarpläne, Agenden und Anmeldeformulare finden Sie auf unserer Internet-Seite <http://www.MEGLA.de/Seminare>

Für nähere Informationen wenden Sie sich bitte an unseren Vertrieb unter Tel. +49 291 9985-31.

Impressum

Herausgeber dieses Newsletters ist MEGLA GmbH

Feldstr.34

59872 Meschede

www.megla.de

☎ +49 291 9985-0

Redaktion: Bodo Kirtz

☎ +49 291 9985-22

BKirtz@megla.de