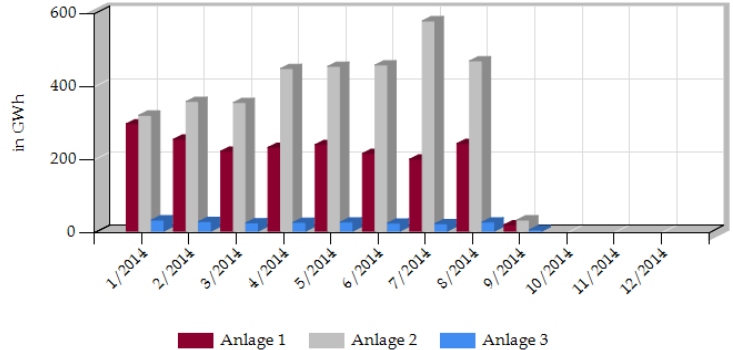


Monat	Ø Leistung Anlage 1 in MW	Arbeit Anlage 1 in MWh	Ø Leistung Anlage 2 in MW	Arbeit Anlage 2 in MWh	Ø Leistung Anlage 3 in MW	Arbeit Anlage 3 in MWh
1/2014	394,4	293420,6	426,1	317015,3	40,7	30266,6
2/2014	373,9	251262,3	527,4	354414,5	38,6	25910,3
3/2014	293,8	218607,6	472,6	351615,8	30,3	22574,4
4/2014	317,7	228719,3	617,8	444834,8	32,8	23610,1
5/2014	318,1	236683,9	605,8	450683,1	32,8	24409,3
6/2014	294,9	212307,5	631	454327,5	30,4	21895,5
7/2014	264,5	196820,6	773	575078,1	27,2	20264
8/2014	321,9	239466,9	625,7	465504	33,2	24688,6
9/2014	358,8	17223,9	629,7	30226,7	37	1774
10/2014	0	0	0	0	0	0
11/2014	0	0	0	0	0	0
12/2014	0	0	0	0	0	0



Berichtserstellung mit Daten von PI und PI AF

Mit den neuen Winterterminen für den MEGLA Campus bieten wir Ihnen für das zweitägige Seminar **Einführung in Microsoft Reporting Services** die Option, dieses Seminar um einen weiteren Tag mit dem Schwerpunkt **Integration von PI und PI AF in die Microsoft Reporting Services** zu erweitern.

Microsoft Reporting Services (SSRS)

Bei den Microsoft Reporting Services handelt es sich um eine serverbasierte Berichtsplattform. Die Anwender greifen mittels Internet-Browser auf die Berichte zu und benötigen keine zusätzliche Software. Berichte werden zentral über den mitgelieferten Berichtsmanager oder über ein SharePoint WebPart bereitgestellt.

Berichte können nicht nur über den Webbrowser dargestellt werden, die Reporting Services stellen Ihnen auch Möglichkeit zur Speicherung der Ergebnisse in verschiedene Formate zur Verfügung.

- XML file with report data
- CSV (comma delimited)
- PDF
- Excel
- TIFF file
- Word
- MHTML (web archive)

Abonnieren von Berichten

Reporting Services bieten die Möglichkeit Berichte über den mitgelieferten Berichtsmanager, wie auch bei der Integration in den SharePoint, zu abonnieren. Ein Abonnement für einen Bericht umfasst die Art der Ablage, das Dateiformat, die Zeitplanung und die Definition der Berichtsparameter.

Das Berichtsergebnis kann als Datei im Dateisystem, innerhalb der SharePoint Dokumentenbibliothek oder per E-Mail bereitgestellt werden. Im Abonnement kann der Dateinamen parametrisiert werden, um bspw. Wochenberichte fortlaufend abzulegen.

Use this page to edit the delivery options for a subscription.

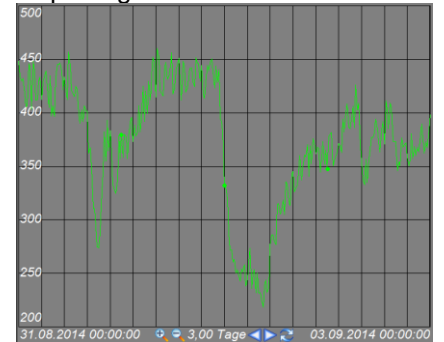
Delivery Extension	Windows File Share
File name *	Windows File Share
Path *	SharePoint Document Library
Render Format *	PDF
Write mode	No value
File Extension	No value
User name *	
Password *	

Berichte mit Daten aus PI und PI AF

Um Daten von PI und PI AF im Bericht zu verwenden, muss der Bericht über PI OLEDB bzw. PI OLEDB Enterprise auf die Systeme zugreifen.

Zum Vergleich einmal ein Trend aus dem PI ProcessBook gegenüber einem Diagramm im

Bericht über die Microsoft Reporting Services.



Trend im PI ProcessBook

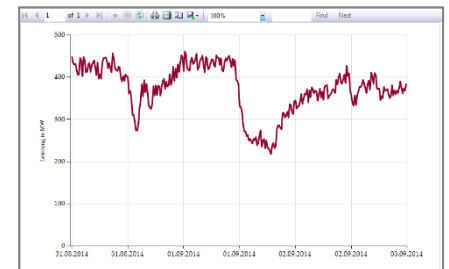


Diagramm im Microsoft Report

Berichtsentwicklung

Die Umsetzung und das Veröffentlichung von Berichten erfolgt entweder im Microsoft Visual Studio oder im Microsoft Report Builder.

Als Datenquellen können die unterschiedlichsten Systeme dienen.

- Microsoft SQL Server
- Microsoft SQL Server
- Microsoft SQL Azure
- Microsoft SQL Server Parallel Data Warehouse
- OLE DB
- Microsoft SQL Server Analysis Services
- Oracle
- ODBC
- XML
- Report Server Model
- Microsoft SharePoint List
- SAP NetWeaver BI
- Hyperion Essbase
- TERADATA

Damit der Bericht nicht nur auf dem Entwicklungssystem läuft, ist darauf zu achten, dass auch in der Zielumgebung die notwendigen Treiber für die Datenquellen eingerichtet sind.

Für die Datenvisualisierung der Berichte stehen u.a. Tabellen, Diagramme, Bilder, KPIs und geographischen Karten zur Verfügung.

Innerhalb eines Berichts können eigene Berichtsparameter (Text, Boolean, Date/Time, Integer, Float) definiert werden. Die Validierung von gültigen Berichtsparametern ist über Ausdrücke oder vordefinierte Parameterlisten möglich. Ebenso kann über eine Datenquelle eine Liste für die Parameterauswahl geladen werden.

Integration in Anwendungen

Für die Integration in ASP.NET oder Windows Form Anwendungen stellt Microsoft die sogenannte Report Viewer Komponente bereit. Mit dieser können neue Berichte eingebettet oder bestehende Berichte einer Berichtsplattform können integriert werden.



Aktuelle Seminare in Meschede:

PI-Seminare

PI- und AF-Daten in MS-Reports

Der neue eintägige Kurs ist an Entwickler und Power-User gerichtet, die bereits Grundkenntnisse des PI, PI Asset Framework und SQL Syntax verfügen. Anhand von praktischen Übungen erlernen Sie Daten aus PI und PI Asset Framework in den Microsoft Reporting Services zu nutzen.

Seminar am 21.01.2015 in unseren Räumen in Meschede. Nähere Infos und Anmeldeformular [hier](#).

PI-Clientseminar 2014

In diesem Einsteigerseminar werden Grundlagen zu PI, der Aufbau von Prozessbüchern und Displays, das Abfragen von Tag- und Attributwerten aus Excel mit Hilfe von PI DataLink gezeigt und geübt. Zu Grunde liegen die neuesten Versionen von ProcessBook und DataLink.

2-tägiges Seminar 01./02.12.2014 in unseren Räumen in Meschede.

Nähere Infos und Anmeldeformular [hier](#).

AF und Notifications für Einsteiger

Lernen Sie in PI AF wie man Elemente und Attribute anlegt, wie man Daten verknüpft und Benachrichtigungen verschickt.

Erleichtern Sie sich die Arbeit durch Vorlagen (Templates).

Am 03.12.2014 in unseren Räumen in Meschede. Nähere Infos und Anmeldeformular [hier](#).

PI AF 2014 für Fortgeschrittene

Der 2-tägige Kurs ist an Administratoren gerichtet, die bereits über Grundkenntnisse des PI Asset Framework verfügen, Elemente anlegen und auf PI Daten und Daten externer Datenquellen referenzieren können.

Gegenstand des Seminars sind die neuen Data References, Modelle, Event Frames und Analysen.

Praktische Beispiele vertiefen das Wissen.

04./05.12.2014 in unseren Räumen in Meschede. Nähere Infos und Anmeldeformular [hier](#).

PI-Administratorentaining

Für angehende PI-Administratoren und Power-User bieten wir ein 2-tägiges Training an. Im Mittelpunkt stehen Grundaufbau des PI Servers, Interface- und Tagkonfiguration.

08./09.12.2014 in unseren Räumen in Meschede. Nähere Infos und Anmeldeformular [hier](#).

PI System – Pflege und Wartung

Seminar schult Sie im „Daily Maintenance“. Wie überprüfe ich regelmäßig mein System? Worauf muss ich achten? Seminar am 10.12.2014 in Meschede. Nähere Infos und Anmeldeformular [hier](#).

Erste Hilfe Kursus für PI Administratoren

Wie helfe ich mir im Störfall selbst? Geschult werden die PI Kommandozeilen-Tools. Das Seminar findet am 11.12.2014 in Meschede statt. Nähere Infos und Anmeldeformular [hier](#).

PI-Client Auffrischkurs

Wer schon mit ProcessBook und DataLink gearbeitet hat, wird hier auf den neuesten Stand gebracht. Die erweiterten Funktionen in ProcessBook und DataLink werden gezeigt.

Seminar am 12.12.2014 in unseren Räumen in Meschede. Nähere Infos und Anmeldeformular [hier](#).

Seminare zu Microsoft

Microsoft .NET für VBA-Umsteiger (C#) (3 Tage)

In diesem Seminar werden Umsteiger mit VBA-Erfahrung geschult, um eigenständig erste Anwendungen auf Basis von .NET (C#) zu erstellen.

3-tägiges Seminar 12./14.01.2015 in Meschede. Nähere Infos und Anmeldeformular [hier](#).

Einführung in MS-Reporting Services

2-tägiges Seminar am 19./20.01.2015 in unseren Räumen in Meschede. Nähere Infos und Anmeldeformular [hier](#).

SQL-Grundlagenkurs MS-SQL-Server

2-tägiges Seminar am 15./16.01.2015 in Meschede. Nähere Infos und Anmeldeformular [hier](#).

Seminare zu Oracle

Grundlagenkurs SQL für Oracle

Das zweitägige Seminar findet am 15. und 16.12.2014 von 08.30-16.30 Uhr in unseren in Meschede statt. Nähere Infos und Anmeldeformular [hier](#).

SQL-Aufbaukurs Oracle

am 17.12.2014 in unseren Räumen in Meschede. Nähere Infos und Anmeldeformular [hier](#).

PL/SQL-Expertenkurs Oracle

2-tägiges Seminar am 18./19.12.2014 in unseren Räumen in Meschede. Nähere Infos und Anmeldeformular [hier](#).

Aktuelle Seminarpläne, Agenden und Anmeldeformulare finden Sie auf unserer Internet-Seite <http://www.megla.de/Seminare>

Neben den Seminaren in Meschede bieten wir auch Seminare bei Ihnen vor Ort. Bitte erfragen Sie dazu unsere Konditionen.

Für nähere Informationen wenden Sie sich bitte an unseren Vertrieb unter Tel. +49 291 9985-31.

Impressum

Herausgeber dieses Newsletters ist MEGLA GmbH
Feldstr.34

59872 Meschede

www.megla.de

☎ +49 291 9985-0

Redaktion: Michael Reuter

☎ +49 291 9985-29

MReuter@megla.de



Find us on
Facebook