

Sprung nach vorn

Das PI System 2015 ist erschienen und kann mit Zukunftsdaten arbeiten. PI Points vom Type Future Data werden in Future Archives gespeichert.

Die gemessenen Werte können mit Prognosen verglichen werden. Diese werden immer exakter und zuverlässiger, je mehr Datenbasis zur Verfügung steht.

Planvorgaben und deren Einhaltung, aber auch Ereignisse können vorausberechnet werden: „Wann wird nach den momentanen Erkenntnissen eine Wartung notwendig?“

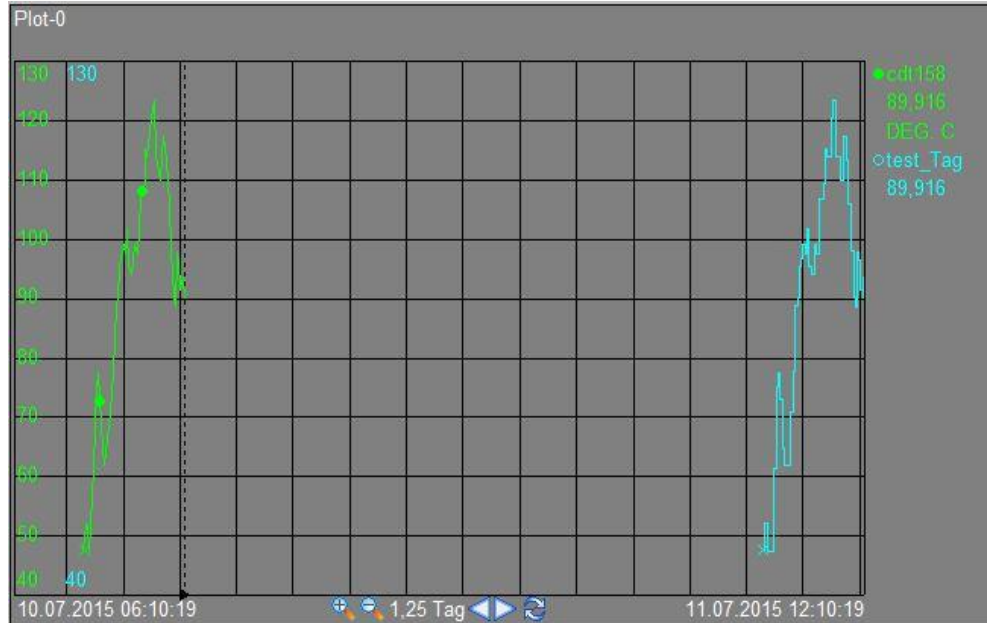
AF basierte Berechnungen erlauben einem Ergebniswert einen Zeitstempel zuzuordnen. Hier stehen die Trigger Time, der Zeitpunkt der Berechnung, aber auch eine Zeit relativ zur Trigger Time, zur Verfügung. Somit können mithilfe der „AF based Analytics“ Werte in der Zukunft erzeugt werden, die in einem Future Tag abgelegt werden.

Anwendungsfälle gibt es sicherlich viele:

- Verbrauchsvorhersagen für den Einkauf
- Qualitätsanalysen für die statistische Prozesskontrolle

Bei der Anlage von Attributvorlagen besteht nun die Möglichkeit, neben der bereits bekannten Eigenschaft *Configuration Item*, weitere festzulegen:

Das *Configuration Item* bezieht sich auf Attribute, die beispielsweise Name, Hersteller, Artikelnummer enthalten, die sich nur dann ändern, wenn sich auch das Bauteil (Asset) ändert. Bei Änderung kann



Das vorstehende Bild zeigt die Daten des Tag CDT158 (grün), die mit Hilfe der AF basierten Berechnungen 1:1 um 24 Stunden in die Zukunft geschrieben werden (blau).

Hier sieht man wie in AF Analyses ein Tag (AF Attribut) gelesen und mit Hilfe der "Advanced Options" um 24 Stunden in die Zukunft geschrieben wird.

dann automatisch eine neue Version erzeugt werden.

Excluded wird verwendet, wenn einige Attribute der Vorlage später bei dem abgeleiteten Element nicht existieren. Als Beispiel würden in einem Template für die Überwachung von Interfaces die Unilnt-Parameter zu excluden sein, weil nicht jedes Interface Unilnt-basiert ist.

Zwischenergebnisse oder Roh-Daten können versteckt werden. Das Property *Hidden* ermöglicht dies.

Für einen schnelleren Zugriff auf die AF Daten können diese *indexiert* werden. Dies funktioniert aber nur mit Daten in der AF-Datenbank und nicht mit Daten, die auf das PI Data Archive referenzieren.

DataLink2015

Die neue PI DataLink-Version 5.2, wird auch 2015 genannt, unterstützt nun auch Zukunftswerte des PI Servers 2015.

Aber auch sonst gibt es einige Änderungen:

- Unvollständige Zeitstempel wie z.B. 08: , die früher vom System auf 08 Uhr des aktuellen Tages ergänzt wurden, werden nicht mehr unterstützt.
- In der neuen Version wird in VBA-Programmen eine vorgegebene PI SDK oder PI API Verbindung nicht mehr hergestellt. Es ist notwendig, eine explizite PI SDK oder PI API Verbindung aufzubauen. Bestehende Programme müssen geändert werden.
- Vorgegebene Benutzer-Verbindungen zum Data Archive werden nicht mehr unterstützt. Sie müssen sich mit Benutzername/Passwort anmelden oder anstatt dessen empfiehlt OSIs oft Mappings für die Verbindung zum Data Archive einzurichten.
- Fehlermeldungen können sich unterscheiden. Haben Sie diese in VBA Code oder Macros verwendet, so müssen diese geändert werden.



Aktuelle Seminare in Meschede:

PI-Seminare

PI-Clientseminar 2015

In diesem Einsteigerseminar werden Grundlagen zu PI, der Aufbau von Prozessbüchern und Displays, das Abfragen von Tag- und Attributwerten aus Excel mit Hilfe von PI DataLink gezeigt und geübt. Zu Grunde liegen die neuesten Versionen von ProcessBook 2015 und DataLink 2015.

2-tägiges Seminar 30.11./01.12.2015 in unseren Räumen in Meschede. Nähere Infos und Anmeldeformular [hier](#).

AF und Notifications für Einsteiger

Lernen Sie in PI AF wie man Elemente und Attribute anlegt, wie man Daten verknüpft und Benachrichtigungen verschickt.

Erleichtern Sie sich die Arbeit durch Vorlagen (Templates).

Am 02.12.2015 in unseren Räumen in Meschede. Nähere Infos und Anmeldeformular [hier](#).

PI AF 2015 für Fortgeschrittene

Der 2-tägige Kurs ist an Administratoren gerichtet, die bereits über Grundkenntnisse des PI Asset Framework verfügen, Elemente anlegen und auf PI Daten und Daten externer Datenquellen referenzieren können.

Gegenstand des Seminars sind die neuen Data References, Modelle, Event Frames und Analysen. Praktische Beispiele vertiefen das Wissen.

03./04.12.2015 in unseren Räumen in Meschede. Nähere Infos und Anmeldeformular [hier](#).

PI-Administratorent raining

Für angehende PI-Administratoren und Power-User bieten wir ein 2-tägiges Training an. Im Mittelpunkt stehen Grundaufbau des PI Servers, Interface- und Tagkonfiguration.

07./08.12.2015 in unseren Räumen in Meschede. Nähere Infos und Anmeldeformular [hier](#).

PI System – Pflege und Wartung

Seminar schult Sie im „Daily Maintenance“. Wie überprüfe ich regelmäßig mein System? Worauf muss ich achten? Seminar am 09.12.2015 in Meschede. Nähere Infos und Anmeldeformular [hier](#).

Erste Hilfe Kursus für PI Administratoren

Wie helfe ich mir im Störfall selbst? Geschult werden die PI Kommandozeilen-Tools. Das Seminar findet am 10.12.2015 in Meschede statt. Nähere Infos und Anmeldeformular [hier](#).

Neuerungen in PI 2015

Ein Seminar für Administratoren mit AF Kenntnissen. Das Seminar bringt Sie auf den neuesten Stand zu Zukunftsdaten, Berechnungen mit Zukunftsdaten, Visualisierung und Auswertung. 11.12.2015 in Meschede. Nähere Infos und Anmeldeformular [hier](#).

PI- und AF-Daten in MS-Reports

Der neue eintägige Kurs ist an Entwickler und Power-User gerichtet, die bereits über Grundkenntnisse des PI, PI Asset Framework und in der SQL Syntax verfügen. Anhand von praktischen Übungen erlernen Sie Daten aus PI und PI Asset Framework in den Microsoft Reporting Services zu nutzen.

Seminar am 13.01.2016 in unseren Räumen in Meschede. Nähere Infos und Anmeldeformular [hier](#).

Seminare zu Microsoft

Microsoft .NET für VBA-Umsteiger (C#) (3 Tage)

In diesem Seminar werden Umsteiger mit VBA-Erfahrung geschult, um eigenständig erste Anwendungen auf Basis von .NET (C#) zu erstellen.

3-tägiges Seminar 18./20.01.2016 in Meschede. Nähere Infos und Anmeldeformular [hier](#).

Einführung in MS-Reporting Services

2-tägiges Seminar am 11./12.01.2016 in unseren Räumen in Meschede. Nähere Infos und Anmeldeformular [hier](#).

SQL-Grundlagenkurs MS-SQL-Server

2-tägiges Seminar am 14./15.01.2015 in Meschede. Nähere Infos und Anmeldeformular [hier](#).

Seminare zu Oracle

Grundlagenkurs SQL für Oracle

Das zweitägige Seminar findet am 14. und 15.12.2015 von 08.30-16.30 Uhr in unseren in Meschede statt. Nähere Infos und Anmeldeformular [hier](#).

SQL-Aufbaukurs Oracle

am 16.12.2015 in unseren Räumen in Meschede. Nähere Infos und Anmeldeformular [hier](#).

PL/SQL-Expertenkurs Oracle

2-tägiges Seminar am 17./18.12.2015 in unseren Räumen in Meschede. Nähere Infos und Anmeldeformular [hier](#).

Aktuelle Seminarpläne, Agenden und Anmeldeformulare finden Sie auf unserer Internet-Seite <http://www.megla.de/Seminare>

Neben den Seminaren in Meschede bieten wir auch Seminare bei Ihnen vor Ort. Bitte erfragen Sie dazu unsere Konditionen.

Für nähere Informationen wenden Sie sich bitte an unseren Vertrieb unter Tel. +49 291 9985-31.

Impressum

Herausgeber dieses Newsletters ist MEGLA GmbH

Feldstr.34
59872 Meschede



www.megla.de

☎ +49 291 9985-0

Redaktion: Bodo Kirtz

☎ +49 291 9985-22

BKirtz@megla.de