

PI-Coresight 2016

PI Coresight 2016 bietet zahlreiche wichtige Neuerungen. So wurde es mit einem neuen Display Editor ausgestattet, der erheblich erweiterte Gestaltungsmöglichkeiten bietet. Jetzt sind Formen, Farben, Linientypen zu verändern. Eine absolute Größenbestimmung und Positionierung von Symbolen ist möglich. ProcessBook Displays können automatisch in Coresight importiert werden, wenn sie sich in einem vorher festgelegten Verzeichnis befinden. Wenn Sie das Browser-Fenster größer ziehen, dann passt sich das PB-Display automatisch der Größe stufenlos an.

Multistate-Anzeigen werden jetzt unterstützt.

Coresight 2016 Neuinstallationen setzen automatisch HTTPS ein und verwenden dabei das Zertifikat der PI Web API.

Die Besitzer eines Coresight Displays können nun dieses mit einer beschränkten Anzahl User teilen, die in einer AF-Identity-Gruppe zusammengefasst sind. In der Vergangenheit gab es nur private und öffentliche Displays.

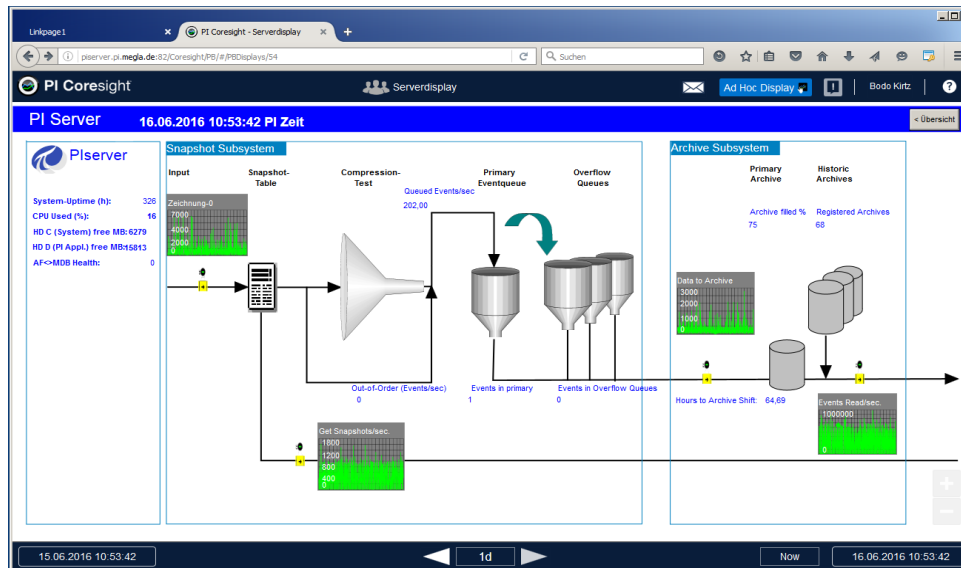
Coresight kann genutzt werden um Events zu vergleichen und zu analysieren.

Jeder moderne Web-Browser kann genutzt werden um die Displays darzustellen. Keine zusätzliche Software, wie früher Silverlight, ist mehr notwendig. Jedes grafikfähige Endgerät kann genutzt werden, dazu gehören Smartphones und Tablets.

PI Coresight unterstützt Zukunftsdaten. Der Cursor kann dabei in die Zukunft gescrollt werden. Die aktuelle Zeit wird als gestrichelte Linie dargestellt.

Windows-Tipps

Bestimmt haben Sie schon einmal den PING-Befehl auf der Kommandozeile des Betriebssystems benutzt und auch der Befehl TRACERT ist Ihnen schon begegnet. Ping erlaubt Ihnen die Qualität einer Datenverbindung zu testen. Dabei werden Datenpakete von Ihrem Rechner zu einer Empfänger-Adresse gesendet, wenn diese aufzulösen ist, oder zu



einer IP-Adresse. Gemessen wird die Laufzeit der Datenpakete vom Ping bis zum Pong, d.h. bis die Antwort kommt.

Der TRACERT-Befehl ermöglicht Ihnen festzustellen, welchen Weg die Datenpakete, über welche Zwischenstationen, Router, Gateways nehmen.

Der Befehl PATHPING ist eine Kombination zwischen beiden Befehlen und ermöglicht Ihnen den Weg der Datenpakete zu verfolgen oder zu bestimmen und dabei die Qualität der Verbindung über die Anzahl der verlorenen Pakete, auf jeder Teilstrecke, zu ermitteln.

Damit lassen sich Schwachstellen in der Übermittlung und defekte Geräte eingrenzen.

Datenschutz-Analyse

In der Vergangenheit wurde mehrfach von Kunden eine Datenschutzanalyse nachgefragt. In Zusammenarbeit mit unserem Datenschutzbeauftragten Hr. Schirm von der Firma Great Oak Datenschutz GmbH & Co. KG können wir Ihnen eine organisatorische Analyse und eine technische Analyse anbieten. Die organisatorische Analyse umfasst:

- Überprüfung eines bestehenden Datenschutz- und Datensicherheitskonzepts.
- Überprüfung der Umsetzung und Durchführung von Audits mit den Mitarbeitern.

- Überprüfung der Zugangs- und Zugriffsberechtigung und deren Verwaltung
- Überprüfen des Sicherungskonzepts.
- Prüfung und Sichtung bestehender Dokumente und Organigramme.

Bei der technischen Analyse werden unter anderem die folgenden Punkte bearbeitet.

- Bestandsaufnahme der bestehenden Hardware und Identifizieren von Schwachstellen.
- Untersuchung heterogener Rechnerinfrastrukturen auf Verlässlichkeit.
- Hardwareempfehlungen wegen bekannter „Hintertüren“ (z.B. Cisco→NSA)
- Überprüfung der technischen Sicherungsmaßnahmen, Zugangskontrollen zu Serverräumen und Verteilerschränken, etc.
- Überprüfung der Konfiguration von AP-Rechnern, Servern, Firewalls, Routern und Switchen etc.

Die gewonnen Erkenntnisse werden in einem Maßnahmenbericht beim Kunden vorgestellt und auf Wunsch begleitet Great Oak die Umsetzung. Eine Dokumentation der bestehenden IT-Infrastruktur ist nicht Bestandteil der Überprüfung, kann aber extra bestellt werden. Der Aufwand für die Datenschutzanalyse hängt von der Größe des Kunden ab.



ViDaTrend, unser leistungsstarkes Instrument zur konfigurationsfreien Datenanalyse, ist seit einigen Monaten erfolgreich in den Markt gestartet.

ViDaTrend ist ein intuitiv und komfortabel zu bedienendes Werkzeug für die moderne Prozessindustrie, welches zur Bereinigung und Analyse großer und mit Signalrauschen, und Ausreißern kontaminierten Rohdatenbestände dient. Dabei sind die innovativen und effizienten Methoden von ViDaTrend insbesondere auf die charakteristischen Eigenschaften von Prozessrohdaten abgestimmt.

Wir möchten Ihnen und Ihrem Unternehmen nun, so Sie sich noch nicht mit ViDaTrend befassen konnten, das Werkzeug näher vorstellen, und laden Sie schon jetzt zu unserer ViDaTrend WebSession am 9. September ein. Weitere Infos folgen ...



Aktuelle Seminare in Meschede:

PI-Seminare

PI-Clientseminar

In diesem Einsteigerseminar werden Grundlagen zu PI, der Aufbau von Prozessbüchern und Displays, das Abfragen von Tag- und Attributwerten aus Excel mit Hilfe von PI DataLink gezeigt und geübt. Zu Grunde liegen die neuesten Versionen von ProcessBook 2015 und DataLink 2015.

2-tägiges Seminar 05./06.09.2016 in unseren Räumen in Meschede. Nähere Infos und Anmeldeformular [hier](#).

AF und Notifications für Einsteiger

Lernen Sie in PI AF wie man Elemente und Attribute anlegt, wie man Daten verknüpft und Benachrichtigungen verschickt.

Erleichtern Sie sich die Arbeit durch Vorlagen (Templates).

Am 07.09.2016 in unseren Räumen in Meschede. Nähere Infos und Anmeldeformular [hier](#).

PI AF 2015 für Fortgeschrittene

Der 2-tägige Kurs ist an Administratoren gerichtet, die bereits über Grundkenntnisse des PI Asset

Framework verfügen, Elemente anlegen und auf PI Daten und Daten externer Datenquellen referenzieren können.

Gegenstand des Seminars sind die neuen Data References, Modelle, Event Frames und Analysen.

Praktische Beispiele vertiefen das Wissen.

08./09.09.2016 in unseren Räumen in Meschede. Nähere Infos und Anmeldeformular [hier](#).

PI-Administratorentertraining

Für angehende PI-Administratoren und Power-User bieten wir ein 2-tägiges Training an. Im Mittelpunkt stehen Grundaufbau des PI DataArchive, Interface- und Tagkonfiguration.

12./13.09.2016 in unseren Räumen in Meschede. Nähere Infos und Anmeldeformular [hier](#).

PI System – Pflege und Wartung

Das Seminar schult Sie in „Daily Maintenance“. Wie überprüfe ich regelmäßig mein System? Worauf muss ich achten? Arbeitet der Server? Fließen Daten von und zu den Interfaces?

Seminar am 14.09.2016 in Meschede. Nähere Infos und Anmeldeformular [hier](#).

Erste Hilfe Kursus für PI Administratoren

Wie helfe ich mir im Störfall selbst? Geschult werden die PI Kommandozeilen-Tools. Das Seminar findet am 15.09.2016 in Meschede statt. Nähere Infos und Anmeldeformular [hier](#).

Hochverfügbarkeit von PI Systemen

Das Seminar soll die Möglichkeiten der Hochverfügbarkeit aufzeigen und Entscheidungshilfen zu den Konzepten liefern und helfen, bei Planung und Umsetzung Geld und Ärger zu sparen.

Am 16.09.2016 in Meschede. Nähere Infos und Anmeldeformular [hier](#).

PI- und AF-Daten in MS-Reports

Der neue eintägige Kurs ist an Entwickler und Power-User gerichtet, die bereits über Grundkenntnisse des PI, PI Asset Framework und in der SQL Syntax verfügen. Anhand von praktischen Übungen erlernen Sie Daten aus PI und PI Asset Framework in den Microsoft Reporting Services zu nutzen.

Seminar am 21.09.2016 in unseren Räumen in Meschede. Nähere Infos und Anmeldeformular [hier](#).

Seminare zu Microsoft

Microsoft .NET für VBA-Umsteiger (C#) (3 Tage)

In diesem Seminar werden Umsteiger mit VBA-Erfahrung geschult, um eigenständig erste Anwendungen auf Basis von .NET (C#) zu erstellen.

3-tägiges Seminar 26./28.09.2016 in Meschede. Nähere Infos und Anmeldeformular [hier](#).

Einführung in MS-Reporting Services 2-tägiges Seminar am 19./20.09.2016 in unseren Räumen in Meschede. Nähere Infos und Anmeldeformular [hier](#).

SQL-Grundlagenkurs MS-SQL-Server 2-tägiges Seminar am 01./02.09.2016 in Meschede. Nähere Infos und Anmeldeformular [hier](#).

Seminare zu Oracle

Grundlagenkurs SQL für Oracle

Das zweitägige Seminar findet am 29. und 30.08.2016 von 08.30-16.30 Uhr in unseren in Meschede statt. Nähere Infos und Anmeldeformular [hier](#).

SQL-Aufbaukurs Oracle

Am 31.08.2016 in unseren Räumen in Meschede. Nähere Infos und Anmeldeformular [hier](#).

PL/SQL-Expertenkurs Oracle

2-tägiges Seminar am 22./23.09.2016 in unseren Räumen in Meschede. Nähere Infos und Anmeldeformular [hier](#).

Aktuelle Seminarpläne, Agenden und Anmeldeformulare finden Sie auf unserer Internet-Seite <http://www.megla.de/Seminare>

Neben den Seminaren in Meschede bieten wir auch Seminare bei Ihnen vor Ort. Bitte erfragen Sie dazu unsere Konditionen.

Für nähere Informationen wenden Sie sich bitte an unseren Vertrieb unter Tel. +49 291 9985-31.

Impressum

Herausgeber dieses Newsletters ist MEGLA GmbH

Feldstr.34
59872 Meschede

www.megla.de

☎ +49 291 9985-0

Redaktion: Bodo Kirtz

☎ +49 291 9985-22

BKirtz@megla.de

