

Sehr geehrte Damen und Herren,

wir begrüßen Sie im neuen Jahr und freuen uns auf ein gemeinsames erfolgreiches 2017 mit vielen spannenden Themen.

So hat die MEGLA GmbH, rückblickend auf das vergangene Jahr, welches durch strategische Weichenstellungen auf verschiedensten Ebenen gekennzeichnet war, die kommenden Monate fest im Blick. Die erfolgreiche Etablierung von ViDaTrend, die Eröffnung des Standorts in Dortmund und nicht zuletzt die Verstärkung in der Geschäftsführung sind nur einige Punkte, die wir im Rahmen unserer diesjährigen Rückschau für Sie hervorheben möchten.

Allgemeines

Verstärkung in der Geschäftsführung

Seit September 2016 ist Julian Dohle in der Geschäftsführung tätig und leitet gemeinsam mit Volker Siebelink das Unternehmen. Die Schwerpunkte seiner Arbeit liegen vor allen Dingen im Bereich Produktmanagement, Dienstleistung und Vertrieb.

"Unser Ziel ist es das Profil der MEGLA GmbH im Bereich Industrie 4.0 weiter zu schärfen. Wir unterstützen bereits jetzt sehr erfolgreich unsere Kunden und Partner bei der Integration Ihres Maschinenparks in die jeweiligen IT Landschaft und helfen als OS/soft PI Systemintegrator bei der Aufnahme und Auswertung aller produktionsrelevanten Daten", so Julian Dohle.



Weiter führt er fort: "Gerade mit dem Standort im Technologiepark Dortmund sehen wir große Chancen unser Team für die neuen Herausforderungen zu verstärken und von der Nähe zu Forschung und Entwicklung zu profitieren".

Eröffnung des Standorts in Dortmund

Neben der organisatorischen Entwicklung stellt sich die MEGLA GmbH auch geografisch neu auf. Im Oktober gab es den Startschuss für unseren neuen Standort in Dortmund. Mitten im Ruhrgebiet setzt die MEGLA GmbH ihren Wachstumskurs weiter fort.



Als attraktiver Arbeitgeber in der IT-Branche ermöglicht die MEGLA ihren Mitarbeitern so, neben dem Stammsitz der MEGLA in Meschede auch im Technologiepark Dortmund tätig zu werden. Diese bedeutende Investition in die zukünftige Entwicklung des Unternehmens zielt insbesondere auf die Förderung der Work-Life-Balance der Mitarbeiter und die Steigerung Kundenzufriedenheit ab.

Neugestaltung des MEGLA Campus

Zu guter Letzt stellt sich der MEGLA Campus im nächsten Jahr neu auf. Um die Effektivität der einzelnen Trainings zu optimieren, haben wir ab den kommenden Frühlingseminaren weitere Dozenten aus der Praxis für den MEGLA Campus eingeplant. Mehr dazu unter dem Punkt MEGLA Campus.

Zum Schluss möchten wir Ihnen noch ein frohes und erfolgreiches neues Jahr 2017 wünschen!

ViDaTrend

Begleitet von international operierenden Konzernen, wie der Lanxess Deutschland GmbH und der BASF SE, haben unsere Experten gemeinsam



mit AixCAPE e.V. und dem Lehrstuhl für Prozessautomatisierung der RWTH Aachen, der modernen Prozessindustrie mit ViDaTrend in 2016 ein Werkzeug an die Hand gegeben, welches umfangreiche Rohdatenbestände gleichzeitig säubert und analysiert! Eine der Hauptfunktionen von ViDaTrend ist die Generierung sogenannter Softsensoren.



Durch die simultane Analyse beliebig vieler Messgrößen und Prozessparameter von laufenden und/oder historischen Prozessen, identifiziert ViDaTrend, wann sich die Variablen der gewählten Prozessparameter (Drücke, Temperaturen, Durchflüsse, etc.) innerhalb eines definierten Zeitbereiches gleichzeitig in einem stabilen Zustand, also einem Steady State befanden. ViDaTrend schließt, auf Basis von hochentwickelten, auf matlab- und waveletbasierenden Algorithmen, so von messbaren auf nicht messbare Größen Ihrer prozessorientierten Verfahren.

Die so ermittelten Werte lassen Sie Ihre Prozesse besser verstehen, punktgenauer regeln, um sie dann letztlich weiter optimiert fahren zu können.

Im Rahmen eines sogenannten Proof of Concepts bieten wir an, Ihnen ViDaTrend anhand einer von Ihnen definierten Aufgabenstellung, durch unsere Experten näher zu bringen. Auch die eigenständige Nutzung von ViDaTrend ist im Rahmen unseres Consultings für Sie natürlich kostenlos. Erste Informationen zu ViDaTrend finden Sie auf unserer Homepage.

Seien Sie herzlich eingeladen [ViDaTrend](#) zu entdecken.

PI Coresight 2016 R2

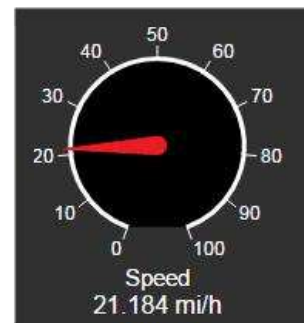
Überblick über die neuen Funktionen

PI Coresight ist in der neuen Version 2016R2 erschienen und bietet zahlreiche neue Features gegenüber der Vorgängerversion.

Bei der Eventframe-Darstellung wurde unter anderem der Suchdialog verbessert. Im Eventvergleich können jetzt Trendverläufe ausgerichtet und gezoomt werden. Eventvergleiche können gespeichert werden.

Bei den Trends können jetzt Stifffarben, Vorder- und Hintergrundfarben ebenso angepasst werden, wie die Skalierung.

Die Daten aus einem Coresight Display können als XML-Daten für weitere Auswertungen in eine Excel-Datei exportiert werden.



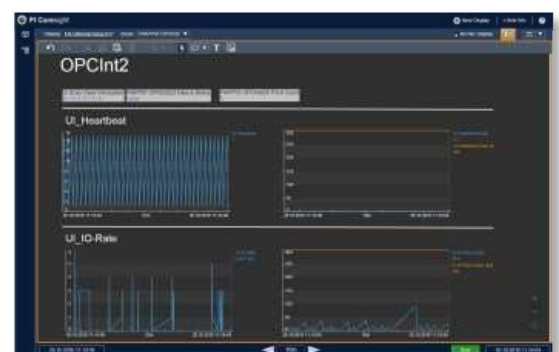
Für einige Anwender sicherlich besonders wichtig ist die Darstellung von Werten in einer Tachoanzeige, Radial Gauge, wobei bei Gauge Anzeigen inzwischen auch die Maximum und Minimum Bereiche zu wählen sind.

Visualisierung einer Interfaceüberwachung

Bei dem nebenstehenden Display handelt es sich um eine Überwachung der UI-Heartbeats und der UI-IO-Rate von Interfaces.

Da das Display element-relativ ist, können an dieser Stelle verschiedene Interfaces ausgewählt werden, die vom gleichen Überwachungs-Template hergeleitet sind.

Neben der Heartbeat bzw. IO-Rate werden der Heartbeat-Delay und der IO-Rate-Delay angezeigt, jeweils berechnete Werte, die die Differenz in Sekunden zwischen dem Zeitstempel des letzten Archivwerts und dem Zeitstempel von Jetzt '*' vergleichen und daraus herleiten wie gut das PI-System die Daten verarbeitet. Ändern sich die Werte des Heartbeat nicht oder ändert sich die IO-Rate nicht, so ist das Interface „eingeschlafen“.



Tipps und Tricks

Einfache Nutzung von Drop-down Menüs

Immer schon war es möglich, im PI DataLink Suchergebnisse der Tag-Suche entweder in Spalten (Column) oder in einer Zeile (Row) des Tabellenblattes einzufügen. Die Ergebnisse standen dabei in einem zusammenhängenden Ergebnisbereich, d.h. es war nicht möglich nach dem Einfügen einzelne Ergebnisse aus der Liste zu löschen.

Insert elements in:

Column

Drop-down list

Output cell

'Tabelle1!\$D\$6'

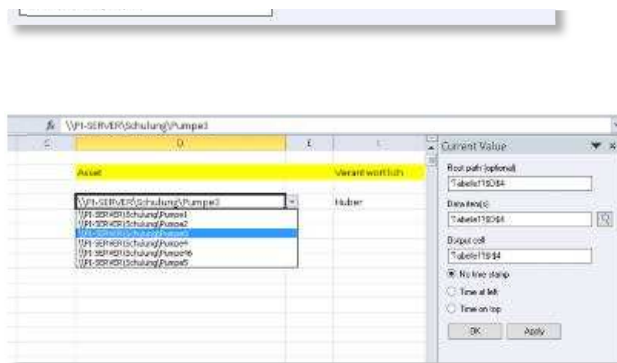
Output as:

Function array

Values

Beim Asset Filtering, der Suche im AF, wurden die Möglichkeiten erheblich erweitert. Nun können die Suchergebnisse in einer Spalte, oder in einer Drop-down-Liste eingefügt werden und zwar nicht nur, wie bisher als Ergebnisbereich (Function array), sondern auch als Values. Damit wird es nun möglich element-relative Berichte aufzubauen. Viele gleichartige Elemente, hergeleitet von einem Template, können so in einem Bericht ausgewertet werden.

Die Ergebnisliste im Drop-down Menü kann man problemlos anpassen, wenn die Anlage um weitere Elemente erweitert wurde.



Länge des Monats mit PE Syntax berechnen

Bei den Performance Equations (PE) gibt es zahlreiche interessante Funktionen. Die Funktionen BOM(*) und BONM(*) berechnen das Datum des „Begin Of Month“, bzw. des „Begin Of Next Month“.

Im nebenstehenden Bild werden die Funktionen in ProcessBook Datasets genutzt. Zu jedem Datum lässt sich damit für jeden Zeitpunkt der Anfang des zugehörigen Monats und der des nachfolgenden Monats finden.



Möchten Sie die Länge eines Monats ermitteln, dann legen Sie ein Dataset Dauer des Monats fest in dem Sie die Differenz zwischen Anfang des Monats und Anfang des nächsten Monats ermitteln. Das Ergebnis wird in Sekunden angezeigt und ist somit durch 86400 Sekunden=1 Tag zu teilen. Um krumme Umrechnungsergebnisse zu vermeiden wird der ganzzahlige Anteil des Ergebnis mit INT() dargestellt.

MEGLA Campus

Das neue (Seminar-)jahr ist da und für den MEGLA Campus bedeutet dies: Alles auf Anfang, mit neuen Konzepten und aktualisierten Trainingsinhalten.

Damit Sie die komplexen Anforderungen in Ihrem Tagesgeschäft dauerhaft und professionell bewältigen können, gestalten wir den MEGLA Campus in diesem Jahr schlagkräftiger. Neben aktualisierten Trainingsinhalten, werden die Seminare von praxiserfahrenen Dozenten gehalten, welche speziell für die jeweiligen Themengebiete qualifiziert sind. Denn wir sind der Überzeugung, dass optimale Lernergebnisse zunehmend durch die Praxisnähe zum jeweiligen Fachgebiet beeinflusst werden.



Unsere Dozenten sind sehr erfahren und schneiden das Seminarprogramm auf Wunsch gezielt auf die individuelle Situation Ihres Unternehmens, Ihres Verantwortungsbereiches oder gar auf eine konkrete Aufgabenstellung zu. Wir steigern somit den didaktischen Mehrwert und fokussieren so die individuelle Informationsausbeute für die einzelnen Teilnehmer.

OSIsoft PI

| Datum | Thema | Ort | Info/Anmeldung |
|----------------|--|----------|----------------|
| 15.03.2017 | PI- und AF-Daten in MS-Reports | Meschede | INFO |
| 20./21.03.2017 | PI Clientseminar (2 Tage) | Meschede | INFO |
| 22.03.2017 | PI AF und Notifications für Einsteiger | Meschede | INFO |
| 23./24.03.2017 | PI AF für Fortgeschrittene (2 Tage) | Meschede | INFO |
| 27./28.03.2017 | PI Administratorenttraining (2 Tage) | Meschede | INFO |
| 29.03.2017 | PI System – Pflege und Wartung | Meschede | INFO |
| 30.03.2017 | Erste Hilfe für PI Administratoren | Meschede | INFO |
| 31.03.2017 | Hochverfügbarkeit von PI Systemen | Meschede | INFO |

Microsoft

| Datum | Thema | Ort | Info/Anmeldung |
|----------------|---|----------|----------------|
| 06.-08.03.2017 | Microsoft .NET für VBA-Umsteiger | Meschede | INFO |
| 13./14.03.2017 | Einführung MS-Reporting-Services | Meschede | INFO |
| 16./17.03.2017 | SQL-Grundlagenkurs MS SQLServer (2 Tage) | Meschede | INFO |

Oracle

| Datum | Thema | Ort | Info/Anmeldung |
|----------------|---|----------|----------------|
| 09./10.03.2017 | ORACLE-Expertenkurs PL/SQL (2 Tage) | Meschede | INFO |
| 03./04.04.2017 | Grundlagenkurs SQL für Oracle (2 Tage) | Meschede | INFO |
| 05.04.2017 | SQL-Aufbaukurs Oracle | Meschede | INFO |

Nähere Informationen wie Inhalte und Agenden finden Sie wie immer [hier](#)

Wir freuen uns auf Sie ...

Klicken Sie hier, wenn Sie den Newsletter nicht mehr erhalten möchten.

Haben Sie einen Newsletter verpasst? Hier finden Sie das Newsletterarchiv.



MEGLA GmbH

Feldstraße 34

59872 Meschede

Tel.: +49 (0) 291 9985-0

Fax: +49 (0) 291 9985-51

www.megla.de

Standort Dortmund

Joseph-von-Fraunhofer Str. 20

44227 Dortmund

Redaktion: Ann-Cathrin Laustroer

ALaustroer@megla.de

Geschäftsführer:

Dipl.-Ing. (FH) Julian Dohle

Dipl.-Ing. Volker Siebelink

Firmensitz/Registergericht:

Meschede, Amtsgericht Arnsberg, HRB 3288

Umsatzsteuer-ID-Nr.: DE 125917642